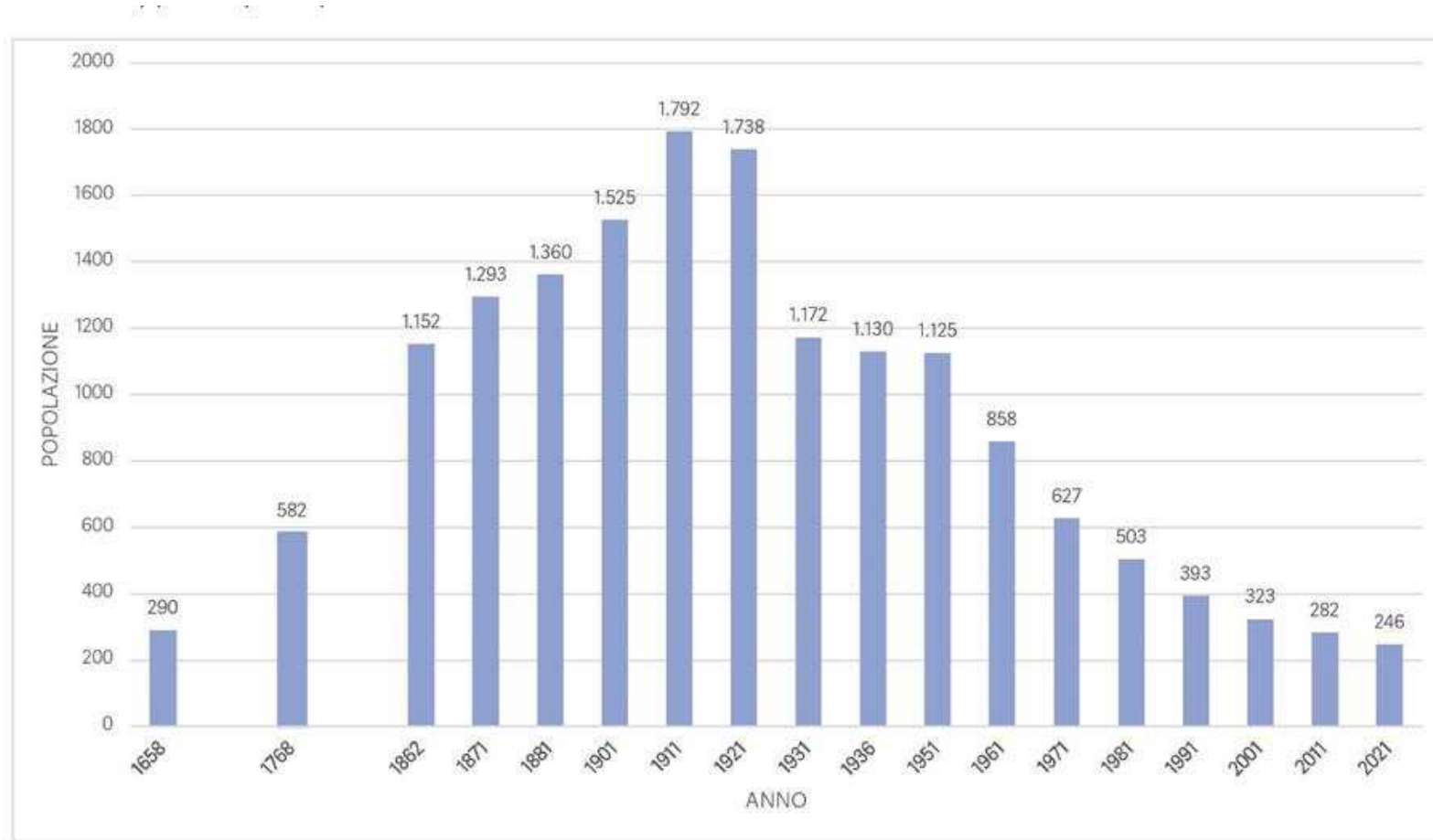


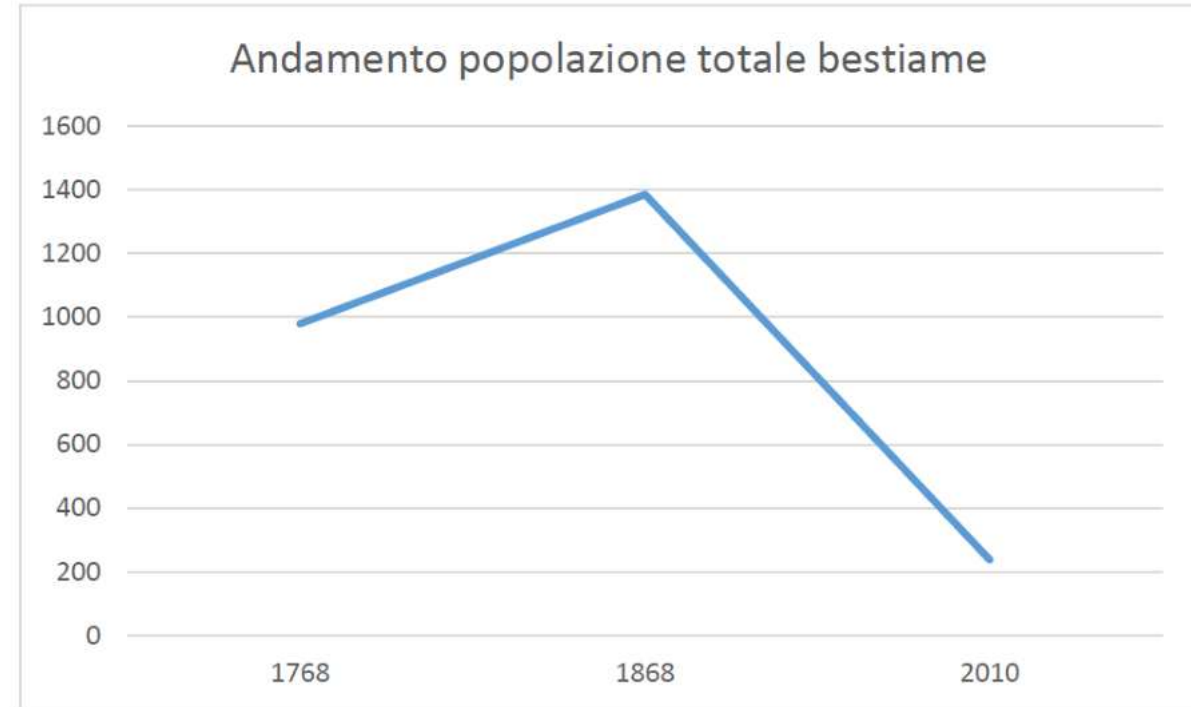
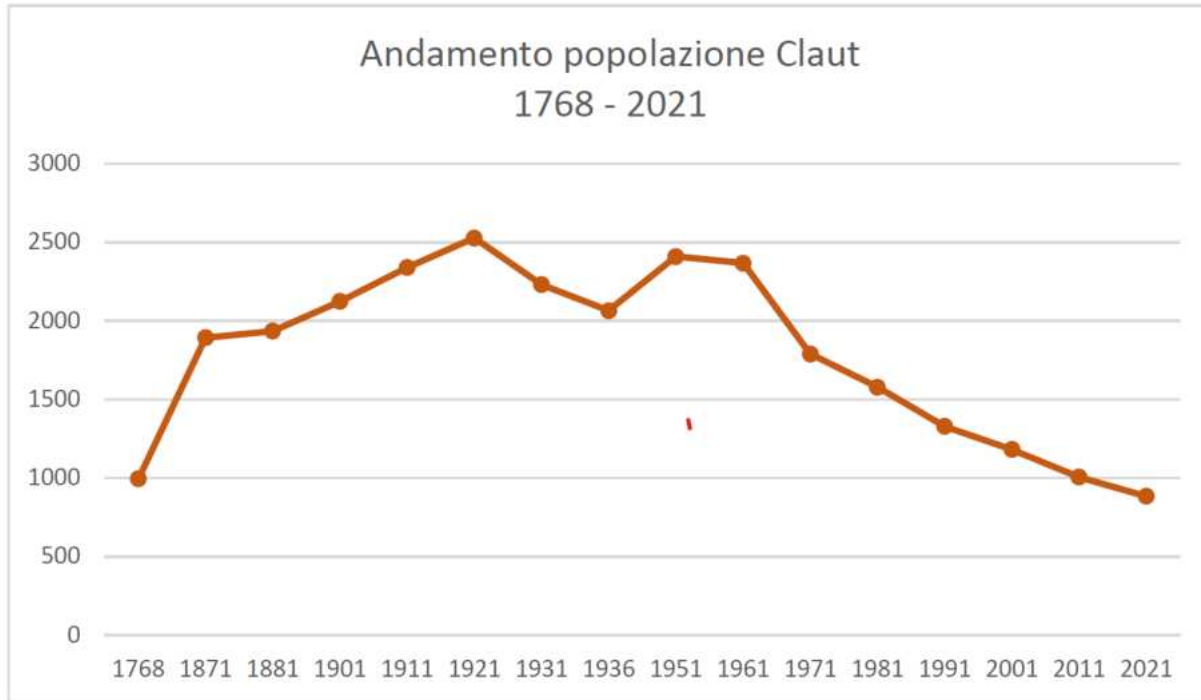
Terra e futuri: l'evoluzione del paesaggio agrario in una prospettiva di scenari di declino demografico e instabilità lavorativa

Moreno Baccichet

Lo spopolamento e la trasformazione ecologica



Andamento della popolazione di Andreis in età moderna e contemporanea



Claut



Popolazione nella montagna

	31 dicembre 2019	Var % rispetto al Censimento 2011
Carnia	37.143	-6,8%
Val Canale e Canal del Ferro	10.078	-9,7%
Montagna Pordenonese	4.411	-11,5%
Altri Comuni Montani	10.839	-10,4%
Totale Montagna Friuli Venezia Giulia	62.471	-8,3%

Carnia: Amaro, Ampezzo, Arta Terme, Cavazzo Carnico, Cercivento, Comeglians, Enemonzo, Forni Avoltri, Forni di Sotto, Forno di Sopra, Lauco, Ovaro, Paluzza, Paularo, Prato Carnico, Preone, Ravascletto, Raveo, Rigolato, Sappada, Sauris, Socchieve, Sutrio, Tolmezzo, Treppo Ligosullo, Verzegnis, Villa Santina, Zuglio.

Val Canale e Canal del Ferro: Chiusaforte, Dogna, Malborghetto Valbruna, Moggio Udinese, Pontebba, Resia, Resiutta, Tarvisio

Montagna Pordenonese: Andreis, Barcis, Cimolais, Claut, Clauzetto, Erto e Casso, Frisanco, Tramonti di Sopra, Tramonti di Sotto, Vito d'Asio.

Altri Comuni montani: Bordano, Drenchia, Forgaria nel Friuli, Grimacco, Lusevera, Pulfero, San Leonardo, Savogna, Stregna, Taipana, Trasaghis, Venzone

Nel prossimo futuro la popolazione residente in Friuli Venezia Giulia scenderà drasticamente insieme alla capacità di controllare e gestire le superfici coltivate e anche quelle urbane.

Nel 2050 perderemo, soprattutto in pianura, tra il 10 e il 20% della popolazione residente. Quello che è accaduto nella montagna nell'ultimo secolo lo vedremo anche e soprattutto nei pressi degli agglomerati più grandi, città e conurbazioni.

In questi spazi già oggi l'ecologia sta costruendo propri progetti sviluppando ambienti ruderali che stanno invadendo terre già consumate. In questo momento gli strumenti di pianificazione sono del tutto impreparati a comprendere e a gestire questi processi.

Il passaggio da una città che cresce a una città che appassisce ci costringe a pensare in modo nuovo anche all'estetica del paesaggio urbano e del paesaggio agrario.

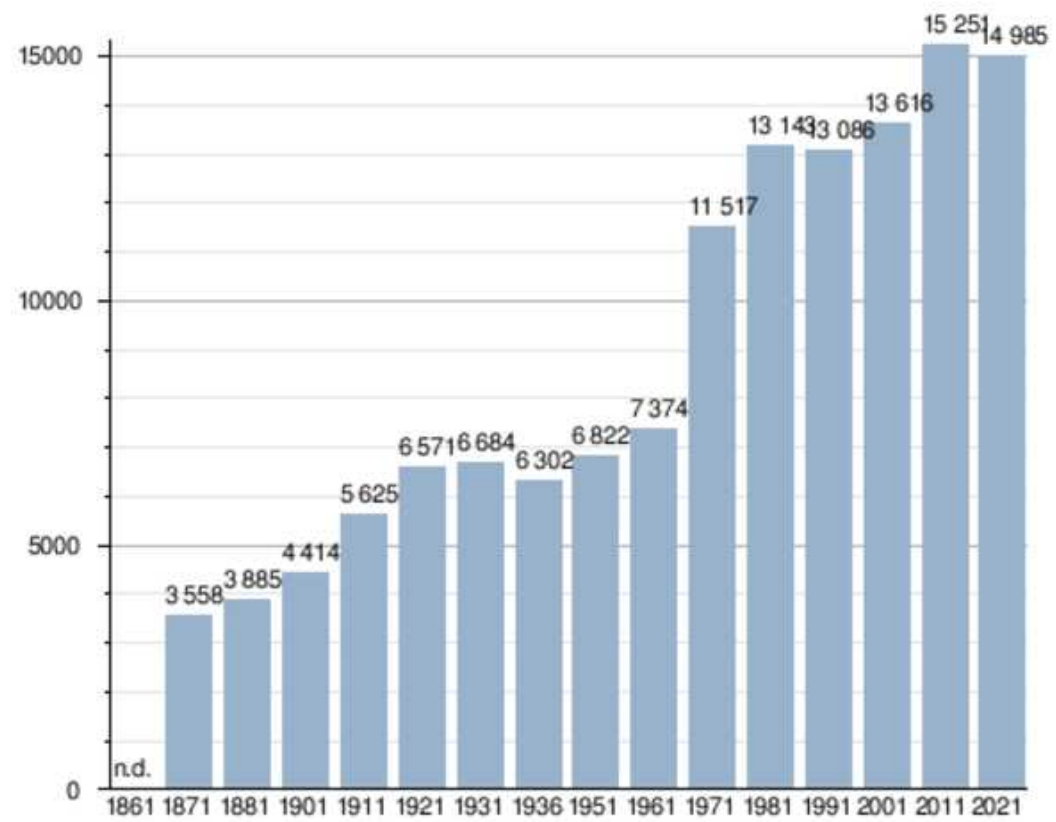
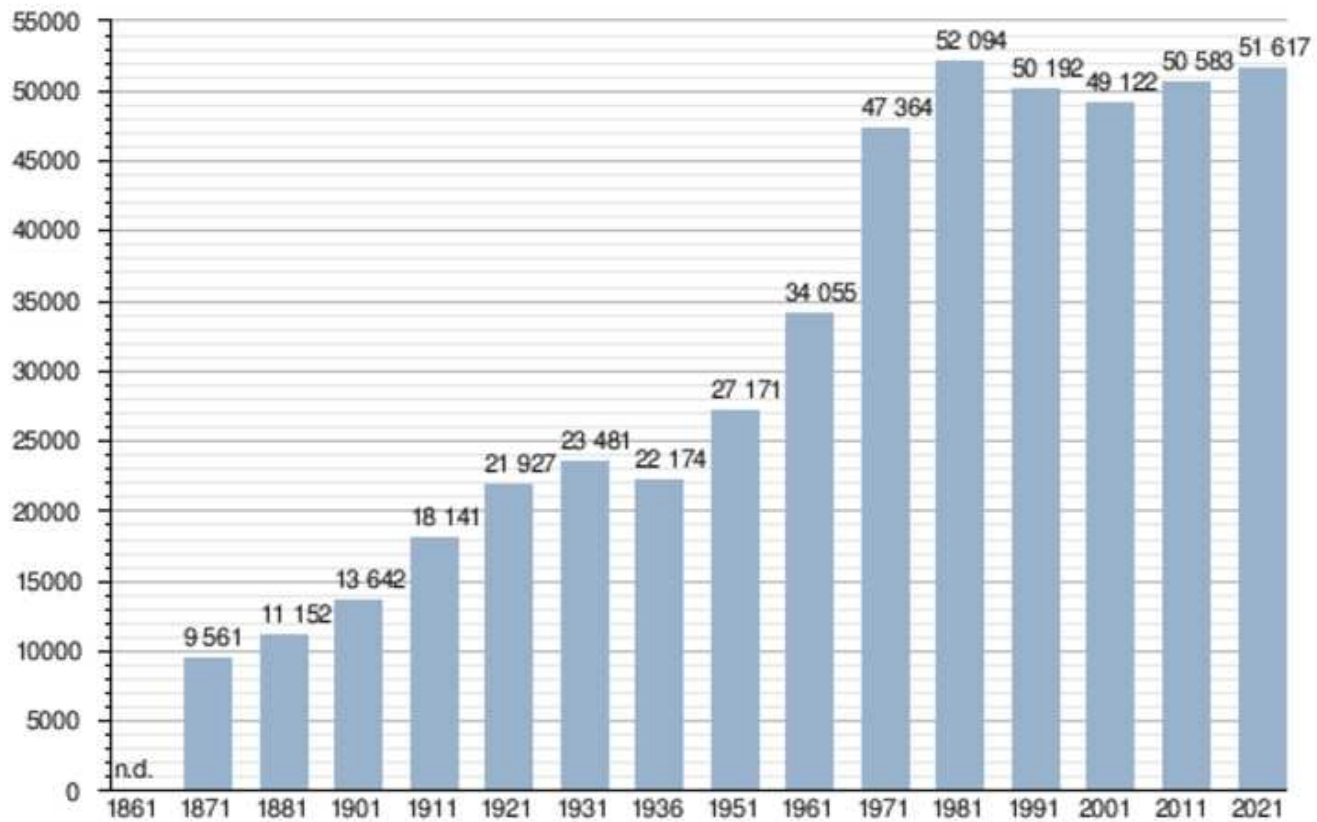
Paesaggi
polcoltiurali e
Ambiente
Monoculturale
15 aprile 1945



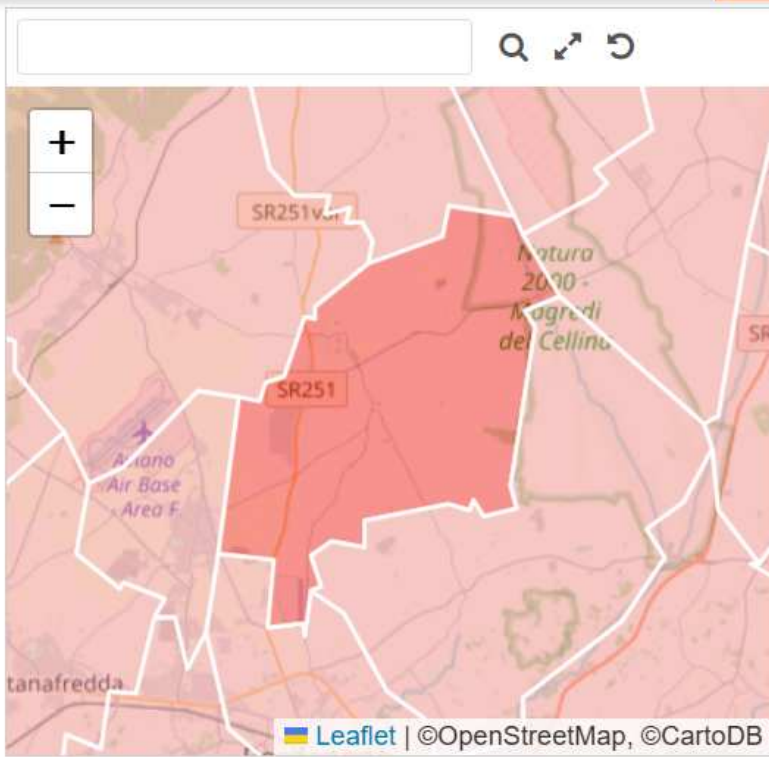


I comuni con più di 15.000 abitanti

Comune	31 dicembre 2019	Variazione % su Censimento 2011
Trieste	203.234	+0,55%
Udine	99.051	+0,78%
Pordenone	51.714	+2,24%
Gorizia	34.034	-3,35%
Monfalcone	28.816	+6,56%
Sacile	19.977	+0,40%
Cordenons	18.300	+0,53%
Codroipo	16.098	+1,85%
Azzano Decimo	15.753	+1,28%
San Vito al Tagliamento	15.246	+1,57%
Porcia	15.171	-0,52%



Pordenone Porcia



Comune di **San quirino**



Dati di Sintesi

Popolazione

Famiglie

Età

Stranieri

Estensione territoriale del **Comune di SAN QUIRINO** e relativa densità abitativa, abitanti per sesso e numero di famiglie residenti, età media e incidenza degli stranieri

TERRITORIO

Regione	Friuli-Venezia Giulia
Provincia	Pordenone
Sigla Provincia	PN
Frazioni nel comune	9
Superficie (Kmq)	51,76
Densità Abitativa (Abitanti/Kmq)	82,1

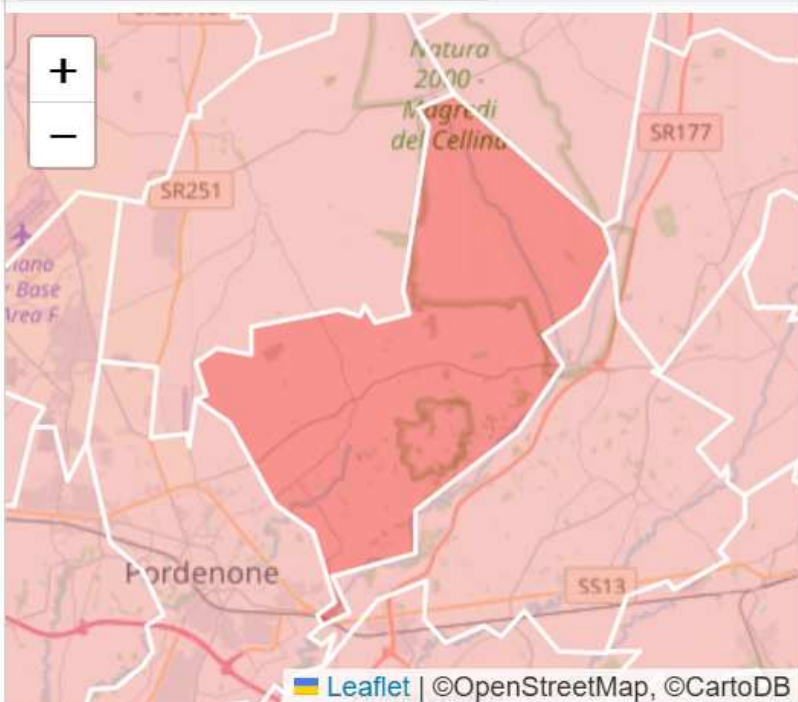
DATI DEMOGRAFICI (ANNO 2022)

Popolazione (N.)	4.247
Famiglie (N.)	1.791
Maschi (%)	49,7
Femmine (%)	50,3
Stranieri (%)	6,9
Età Media (Anni)	47,4
Variazione % Media Annua	-0,38

Comuni

[Affianca >>](#)

Andreis Erto e Casso Sacile
Arba Fanna San Giorgio della



Comuni

[Affianca >>](#)

Andreis	Erto e Casso	Sacile
Arba	Fanna	San Giorgio della
Aviano	Fiume Veneto	Richinvelda

Dati di Sintesi

Popolazione

Famiglie

Età

Stranieri

Estensione territoriale del **Comune di CORDENONS** e relativa densità abitativa, abitanti per sesso e numero di famiglie residenti, età media e incidenza degli stranieri

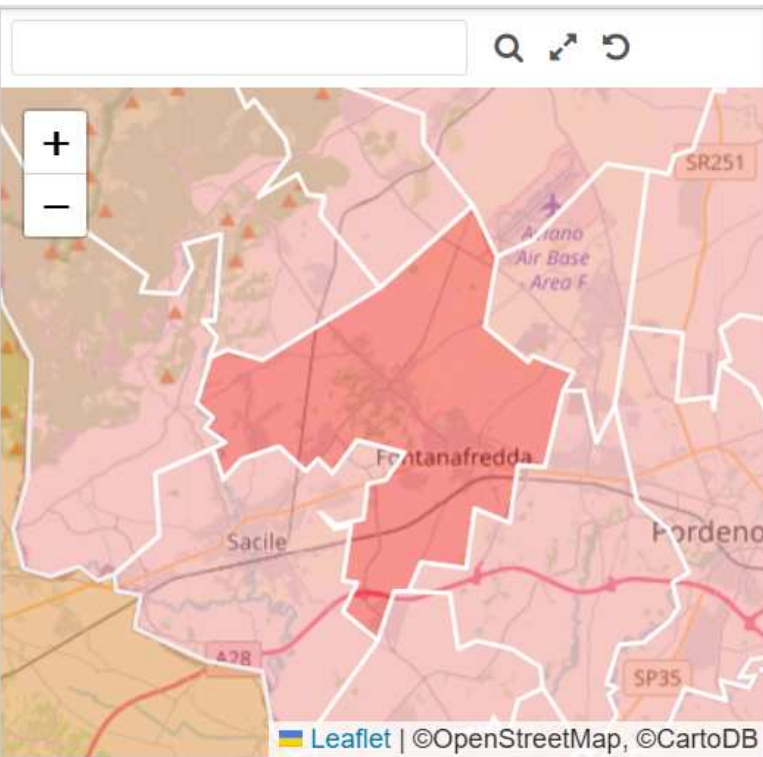
TERRITORIO

Regione	Friuli-Venezia Giulia
Provincia	Pordenone
Sigla Provincia	PN
Frazioni nel comune	6
Superficie (Kmq)	56,34
Densità Abitativa (Abitanti/Kmq)	316,7

DATI DEMOGRAFICI (ANNO 2022)

Popolazione (N.)	17.844
Famiglie (N.)	7.757
Maschi (%)	48,9
Femmine (%)	51,1
Stranieri (%)	6,6
Età Media (Anni)	47,4
Variazione % Media Annuale (2017/2022)	-0,41

CERCA



Comuni

[Affianca >>](#)

- | | | |
|---------|--------------|-------------------|
| Andreis | Erto e Casso | Sacile |
| Arba | Fanna | San Giorgio della |

Comune di Fontanafredda



Dati di Sintesi

Popolazione

Famiglie

Età

Stranieri

Estensione territoriale del **Comune di FONTANAFREDDA** e relativa densità abitativa, abitanti per sesso e numero di famiglie residenti, età media e incidenza degli stranieri

TERRITORIO

Regione	Friuli-Venezia Giulia
Provincia	Pordenone
Sigla Provincia	PN
Frazioni nel comune	8
Superficie (Kmq)	46,40
Densità Abitativa (Abitanti/Kmq)	276,7

DATI DEMOGRAFICI (ANNO 2022)

Popolazione (N.)	12.841
Famiglie (N.)	5.442
Maschi (%)	49,7
Femmine (%)	50,3
Stranieri (%)	8,4
Età Media (Anni)	43,9
Variazione % Media Annuale (2017/2022)	+0,51



Comune di Zoppola

Dati di Sintesi

Popolazione

Famiglie

Età

Stranieri

Estensione territoriale del **Comune di ZOPPOLA** e relativa densità abitativa, abitanti per sesso e numero di famiglie residenti, età media e incidenza degli stranieri

TERRITORIO

Regione Friuli-Venezia Giulia

Provincia Pordenone

Sigla Provincia PN

Frazioni nel comune 3

Superficie (Kmq) 45,54

Densità Abitativa (Abitanti/Kmq) 182,5

DATI DEMOGRAFICI (ANNO 2022)

Popolazione (N.) 8.308

Famiglie (N.) 3.534

Maschi (%) 50,2

Femmine (%) 49,8

Stranieri (%) 8,7

Età Media (Anni) 46,4

Variazione % Media Annua (2017/2022) **-0,42**

Comuni

[Affianca >>](#)

Andreis

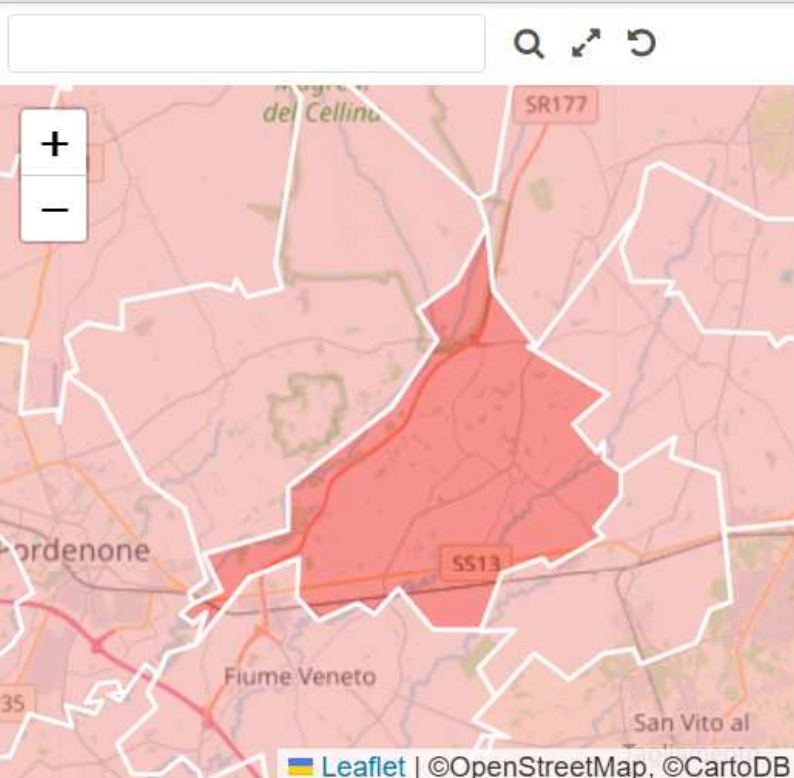
Erto e Casso

Sacile

Arba

Fanna

San Giorgio della





PROSPETTO 1. POPOLAZIONE RESIDENTE PER RIPARTIZIONE GEOGRAFICA. SCENARIO MEDIANO E INTERVALLO DI CONFIDENZA AL 90%. Anni 2021-2070, 1° gennaio, dati in milioni (*)

Ripartizione geografica	2021	2030	2040	2050	2070
Nord	27,5	27,3 [27,0 / 27,5]	27,0 [26,2 / 27,9]	26,5 [24,9 / 28,3]	24,4 [20,8 / 28,3]
Centro	11,8	11,6 [11,5 / 11,7]	11,4 [11,1 / 11,7]	11,0 [10,4 / 11,7]	9,8 [8,4 / 11,3]
Mezzogiorno	20,0	19,0 [18,9 / 19,2]	18,0 [17,5 / 18,4]	16,6 [15,8 / 17,5]	13,6 [11,9 / 15,4]
ITALIA	59,2	57,9 [57,4 / 58,4]	56,4 [54,8 / 58,0]	54,2 [51,1 / 57,5]	47,7 [41,2 / 55,1]

(*) Tra parentesi quadre i valori degli intervalli di confidenza.

PREVISIONI DEMOGRAFICHE

POPOLAZIONE RESIDENTE PER RIPARTIZIONE GEOGRAFICA

Nord

Centro

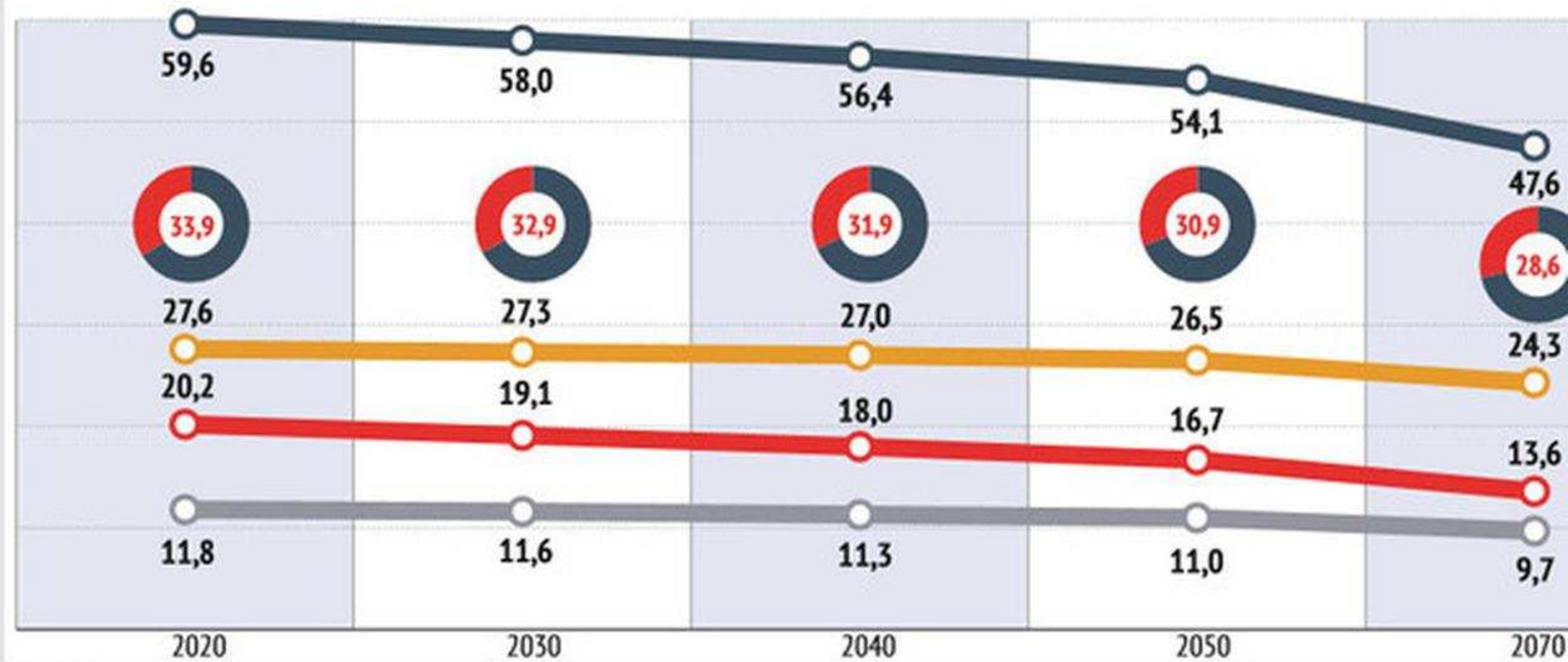
Mezzogiorno

ITALIA



% di abitanti nel Mezzogiorno sul

Anni 2020-2070, 1° gennaio, dati in milioni



Fonte: Istat



Le nuove previsioni sul futuro demografico del Paese, aggiornate al 2021, confermano la presenza di un potenziale quadro di crisi. La **popolazione residente è in decrescita**: da 59,2 milioni al 1° gennaio 2021 a 57,9 mln nel 2030, a 54,2 mln nel 2050 fino a 47,7 mln nel 2070.

Il rapporto tra **individui in età lavorativa** (15-64 anni) e **non** (0-14 e 65 anni e più) passerà da circa **tre a due** nel 2021 a circa **uno a uno** nel **2050**.

Sul territorio entro 10 anni in **quattro Comuni su cinque** è atteso un calo di popolazione, in nove su 10 nel caso di Comuni di zone rurali.

In crescita le famiglie ma con un numero medio di componenti sempre più piccolo. **Meno coppie con figli, più coppie senza**: entro il 2041 una famiglia su quattro sarà composta da una coppia con figli, più di una su cinque non ne avrà.

34,9%

Quota di individui di 65 anni e più nel 2050

23,5% nel 2021.

2049

L'anno in cui i decessi potrebbero doppiare le nascite (788mila contro 390mila)

10,2 milioni

Le persone destinate a vivere sole nel 2041

Da 8,5 milioni nel 2021.

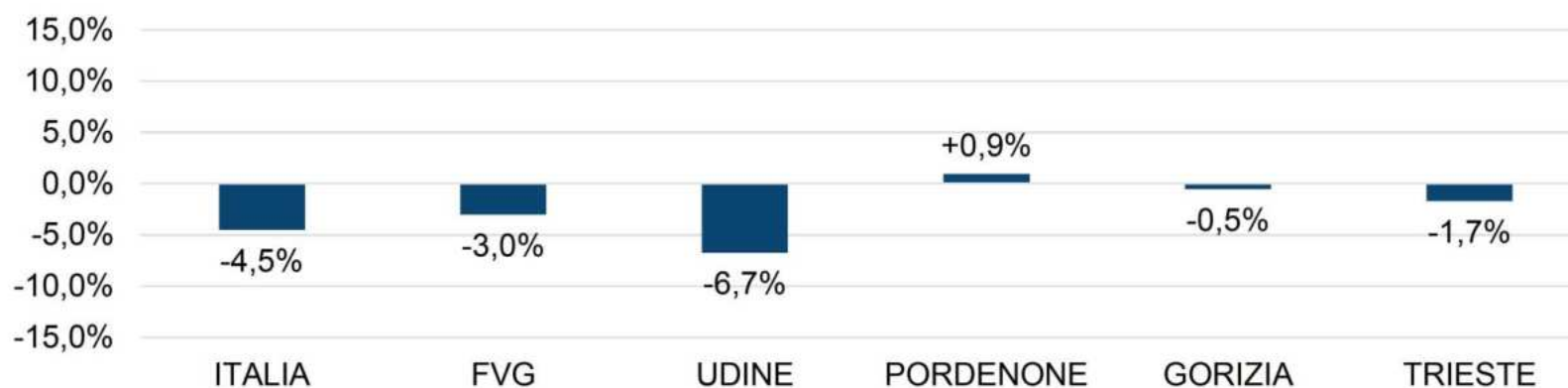


Fonte: Elaborazione Centro Studi CCIAA di Pordenone Udine su dati ISTAT, Statistiche sperimentali.

(1/1)

Nota: Queste statistiche non rispettano pienamente i criteri necessari all'introduzione stabile di nuove metodologie, alla traduzione in soluzioni tecnologiche e organizzative, al rispetto dei requisiti di qualità ecc. ma colmano lacune conoscitive tempestivamente e danno impulso allo sviluppo di nuove analisi e indicatori.

POPOLAZIONE RESIDENTE: VAR. % PREVISTA TRA IL 2024 E IL 2042



Secondo le statistiche sperimentali Istat, la variazione percentuale dei residenti in Italia prevista tra il 2024 e il 2042 è del -4,5% .

In Friuli Venezia Giulia si prevede di avere una diminuzione inferiore a quella media nazionale, pari al -3%.

All'interno della regione, la provincia con una variazione percentuale maggiore è quella di Udine con una futura diminuzione prevista del -6,7%, a seguire Trieste (-1,7%) e Gorizia (-0,5%). L'unica provincia in regione che invece dovrebbe presentare un incremento della popolazione residente è Pordenone con un valore del +0,9%.

	Popolazione età lavorativa 2024	Popolazione età lavorativa 2034	Variazione 2024 - 2034	Variazione 2024 - 2034 (%)
Pordenone	195.014	187.255	- 7.759	-3,98
Udine	316.943	286.120	- 30.823	-9,73
Trieste	138.820	131.881	- 6.939	-5,00
Gorizia	85.587	80.913	- 4.674	-5,46
Friuli Venezia Giulia	736.364	686.169	- 50.195	-6,82

previsioni della Cgia di Mestre

Entro il 2041 solo 1 famiglia su 4 sarà una coppia con figli, le nuove previsioni delineate dall'ISTAT sul futuro demografico confermano la presenza di un quadro di crisi con la popolazione residente in decrescita: da 59 mln al 1° gennaio 2021 a 57 mln nel 2030, a 54 mln nel 2050 fino a 47 mln nel 2070. Il rapporto tra individui in età lavorativa (15-64 anni) e non (0-14 e 65 anni e più) potrebbe passare da 3 a 2 nel 2021 a 1 a 1 nel 2050

Sul territorio entro 10 anni in 4 Comuni su 5 è atteso un calo di popolazione, in 9 su 10 nel caso di Comuni di zone rurali.

<https://suap.regione.fvg.it/portale/cms/it/informazioni/notizie/ISTAT-4-Comuni-su-5-in-calo-demografico-nel-giro-di-10-anni/>

Sul territorio entro 10 anni in 4 Comuni su 5 è atteso un calo di popolazione, in 9 su 10 nel caso di Comuni di zone rurali.

In una situazione migliore si collocano i Comuni a densità intermedia (piccole città e sobborghi), dove il calo demografico è dell'1,9% (la popolazione transita nel decennio da 28,3 a 27,7 mln)

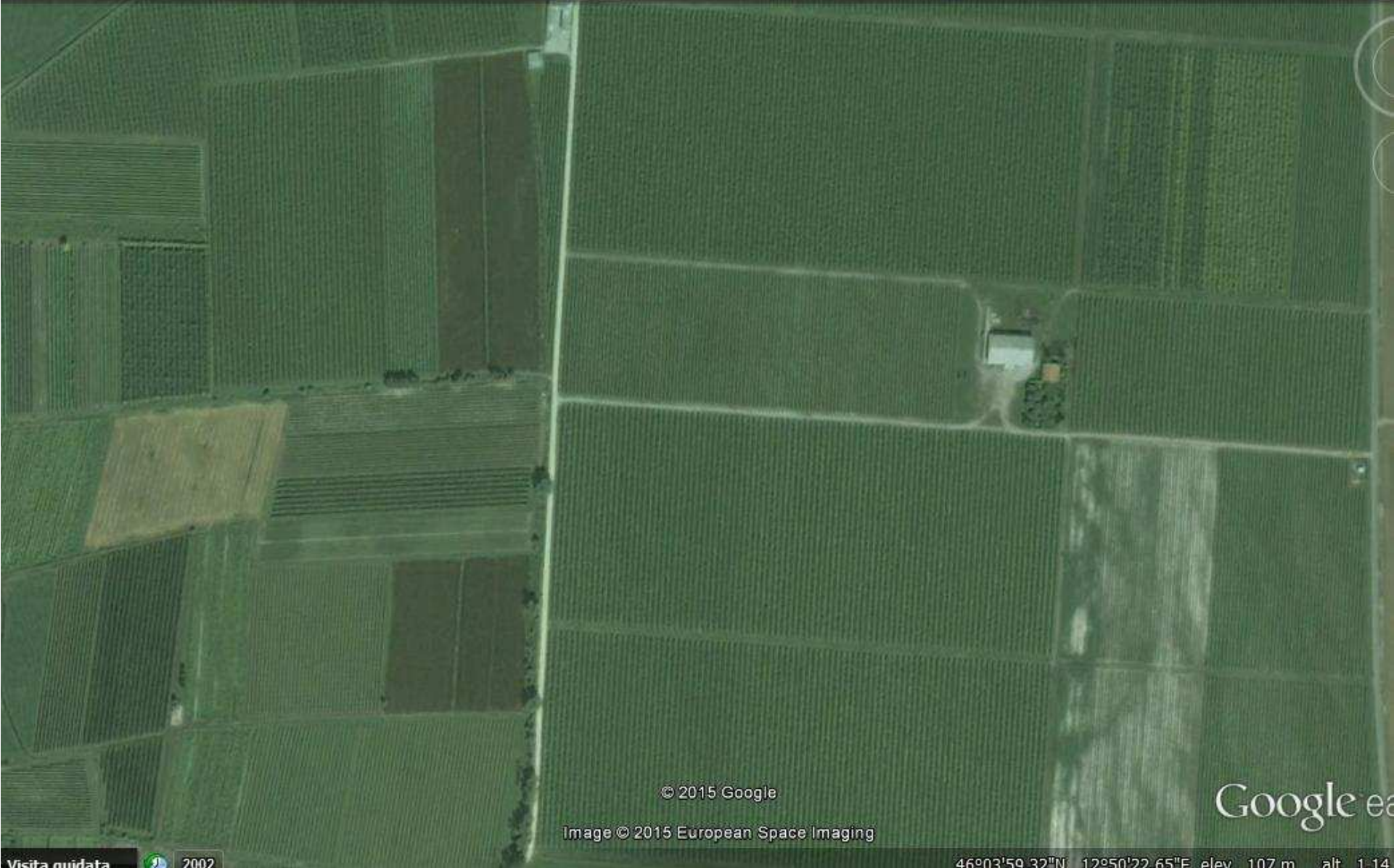






Sequels





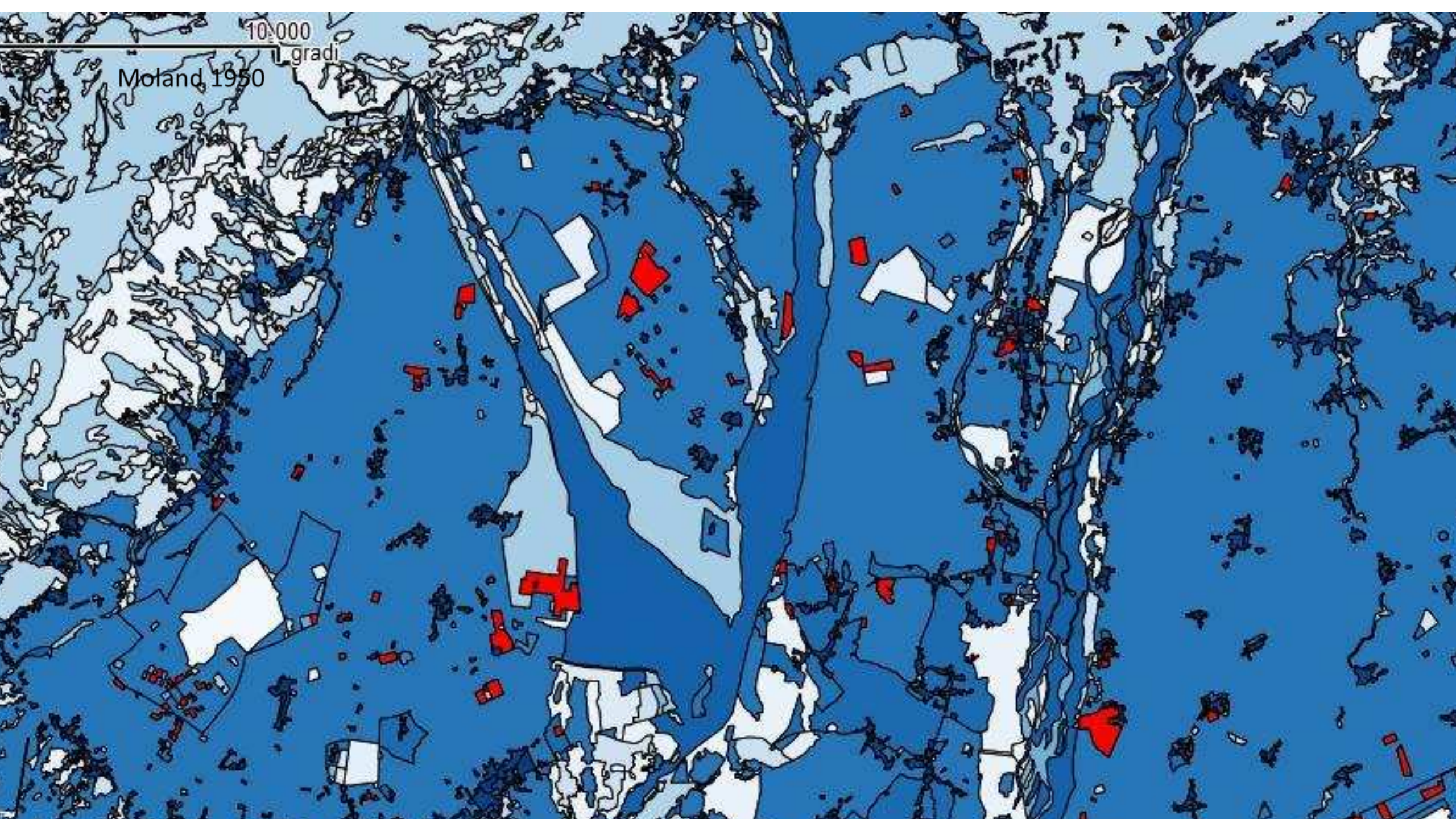
© 2015 Google

Google ea

Image © 2015 European Space Imaging

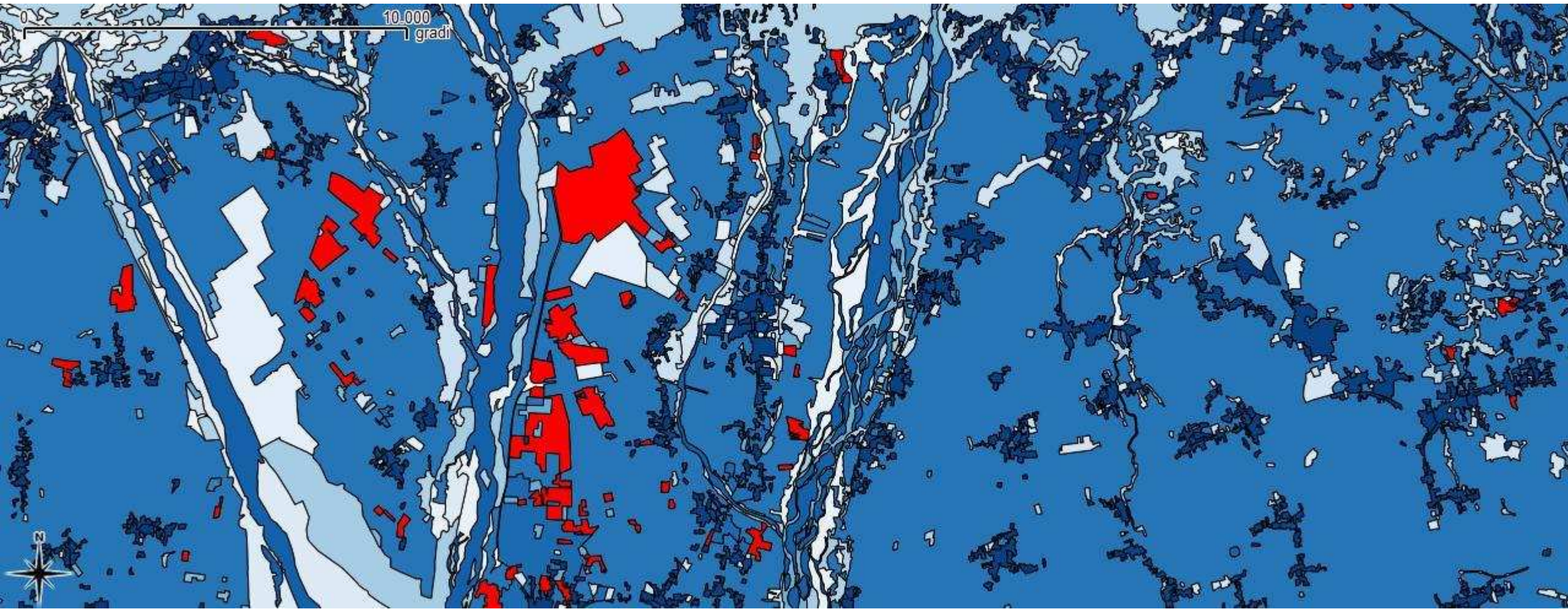
Visita guidata  2002

46°03'59.32"N 12°50'22.65"E elev. 107 m alt. 1-14



10,000
gradi

Moland 1950



Moland 2000

Medea







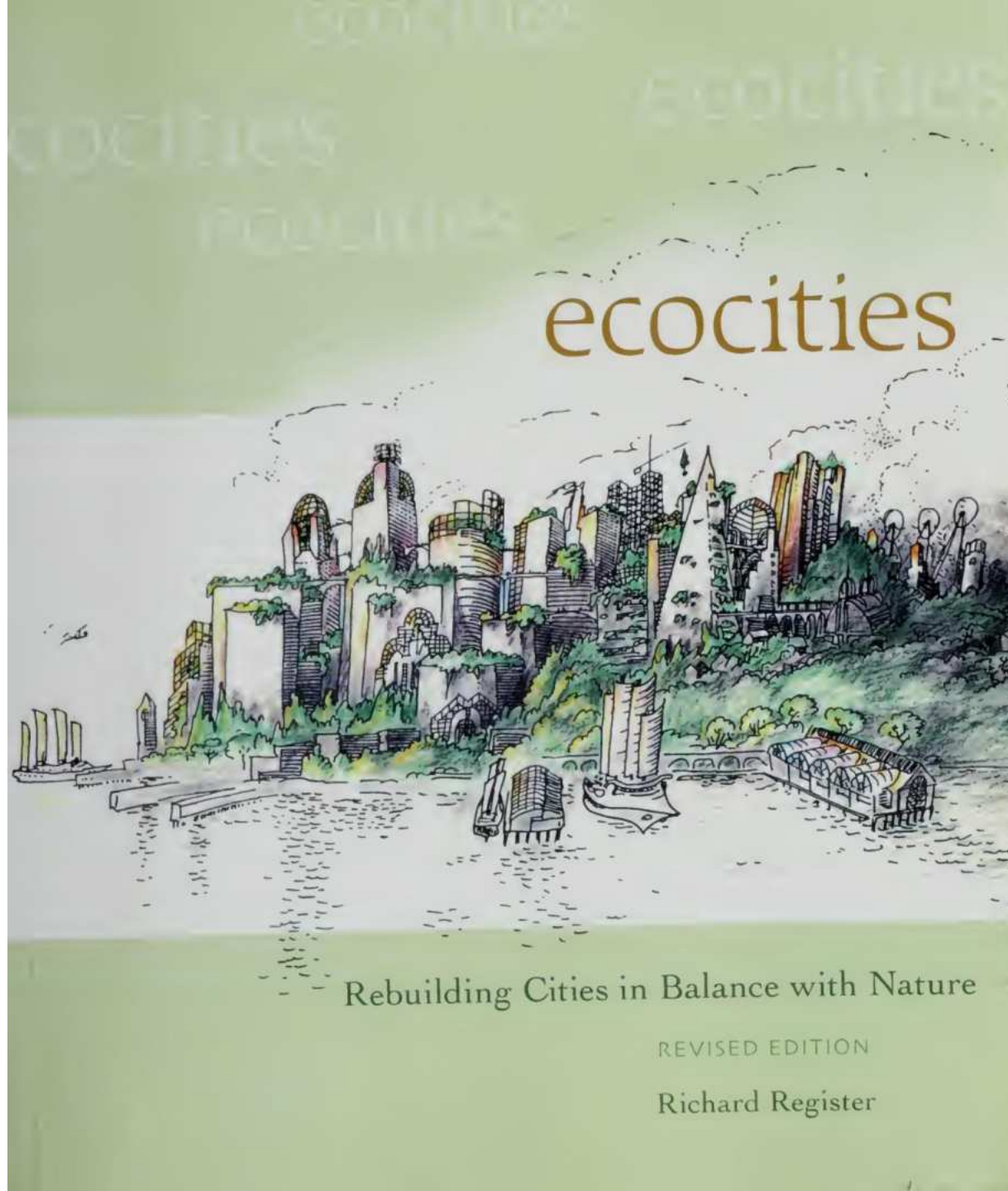
Macchine agricole a guida autonoma







2006



ecocities

Rebuilding Cities in Balance with Nature

REVISED EDITION

Richard Register



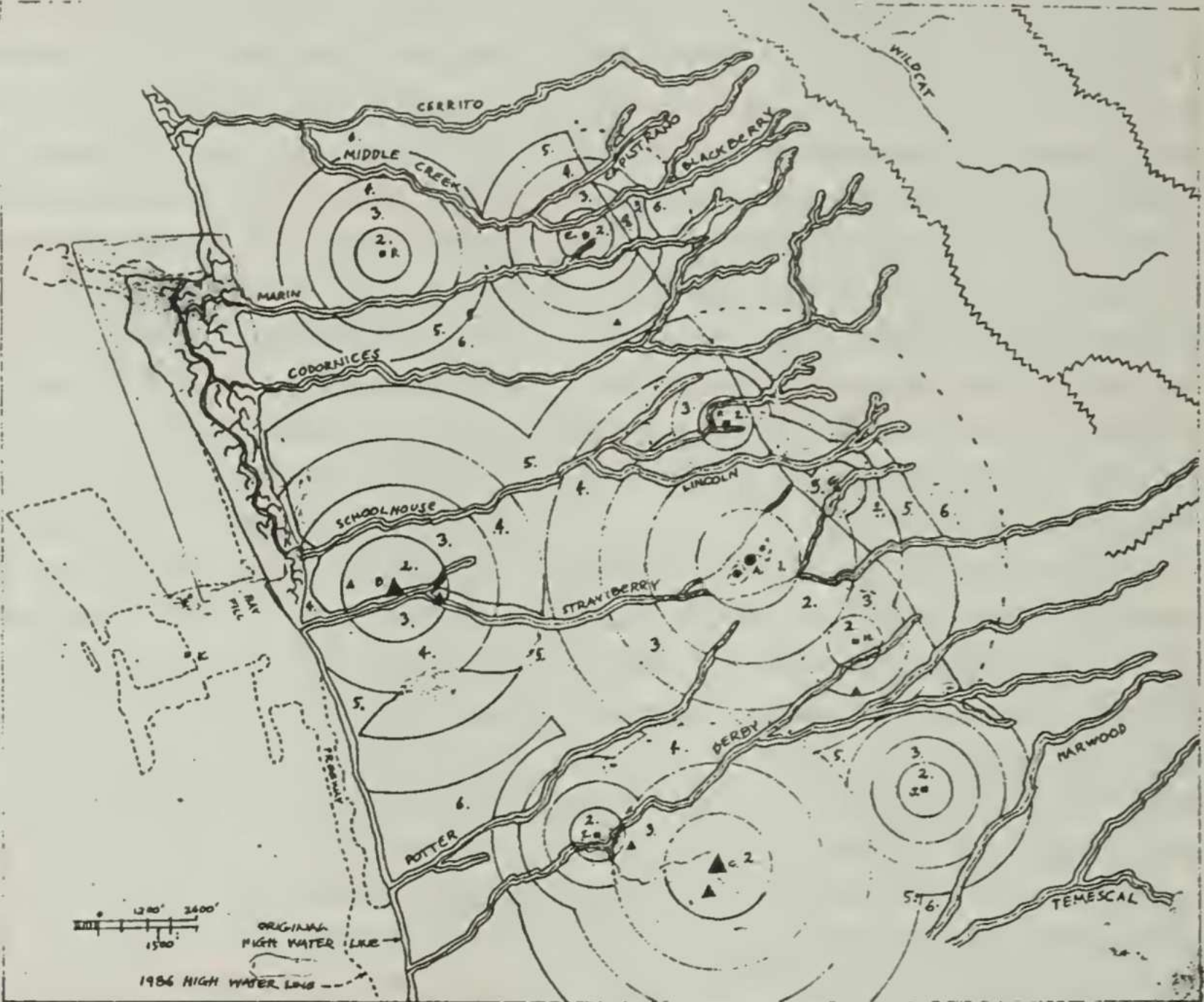
Restored creek flows through
"downtown" Mills College campus in
proposed ecological general plan.



So too in urban
architecture.
Here we see a very
small plaza built on
the edge of a town
with an almost
completely natural
environment a
short walk away.
Bridges are purely
schematic.

Centers - major and minor.

The map representing the diversity/density of centers based on walkable distances and featuring the potentially restorable waterways, wetlands, ridgelines (with great views) and other natural features.



This reading suggests that ecological urbanism might reanimate discussions of sustainability with the political, social, cultural, and critical potentials that have been drained from them. This shift would be particularly apt as the design fields presently experience a profound disjunction of realms in which environmental health and design culture are opposed. This historical opposition has produced a contemporary condition in which ecological function, social justice, and cultural literacy are perceived by many as mutually exclusive. This disjunction of concerns has led to a situation in which design culture has been depoliticized, distanced from the empirical and objective conditions of urban life. At the same moment, increased calls for environmental remediation, ecological health, and biodiversity suggest the potential for reimagining urban futures. Among the results of this disjunction of intellectual and practical commitments has been that we are collectively coerced into choosing between alternate urban paradigms, each espousing exclusive access to environmental health, social justice, or cultural relevance.

Homi Bhabha used his keynote address at the conference to frame the ecological urbanism project in temporal terms, arguing that "it is always too early, or too late, to talk about cities of the future." In so doing, Bhabha locates the ecological

Andrea Branzi, et al., "Masterplan Strijp Philips, Eindhoven," model view (1999–2000)

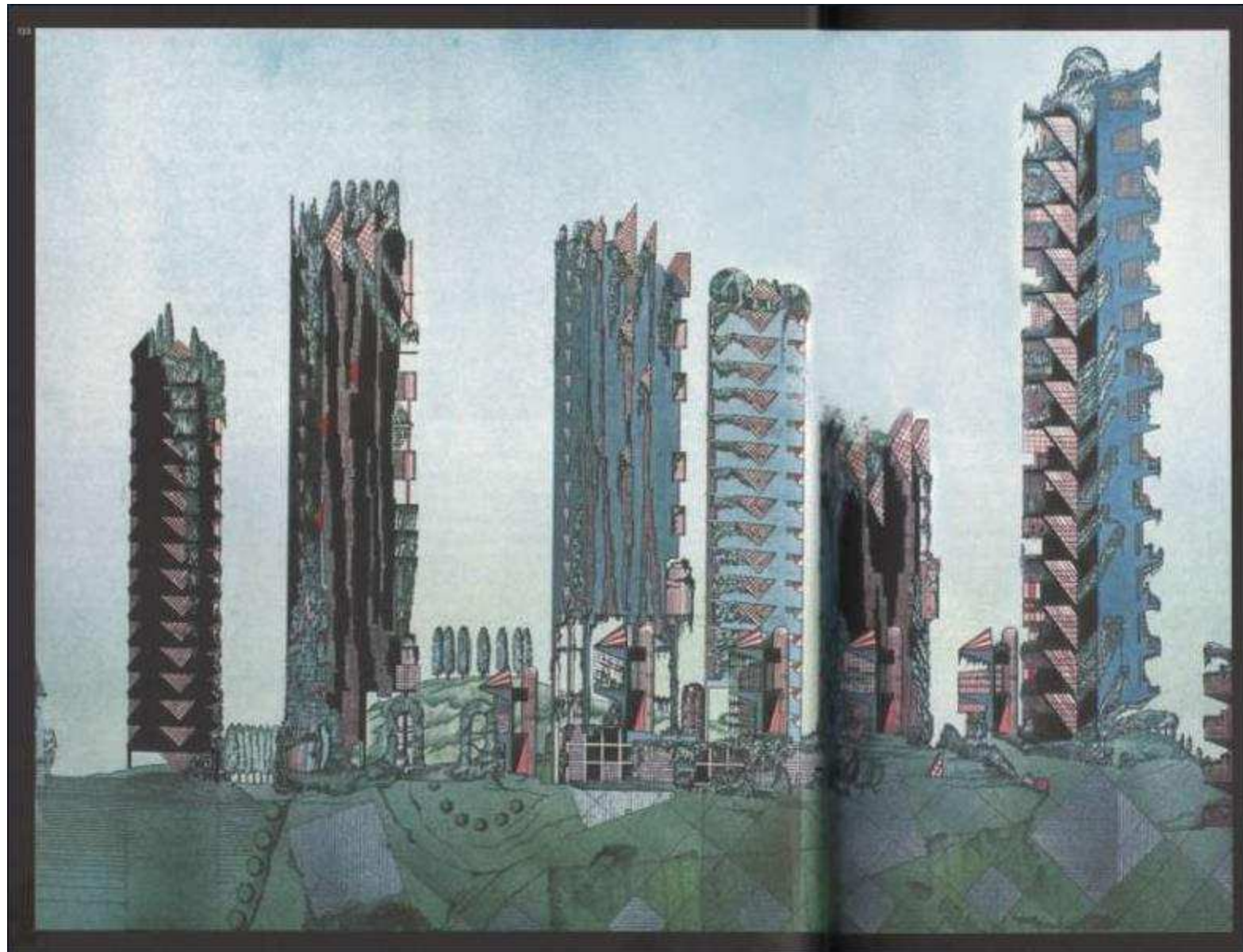


Andrea Branzi, et al., "Agronica," model view (1993–94)



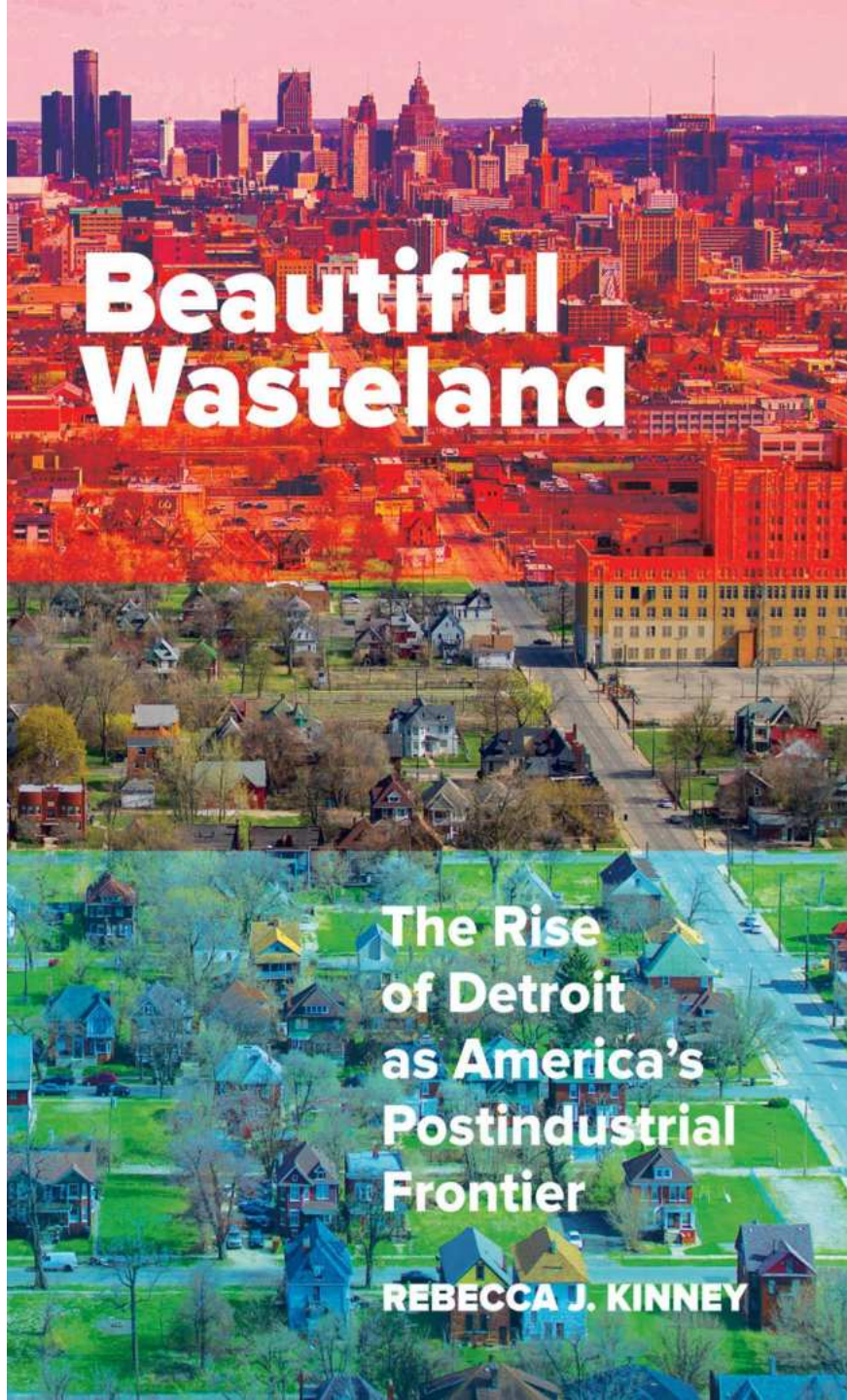


CRAB Studio (Peter Cook, Gavin Robotham, Lorene Faure), Soak City, East London, 2004.



Peter Cook, Garden Towers

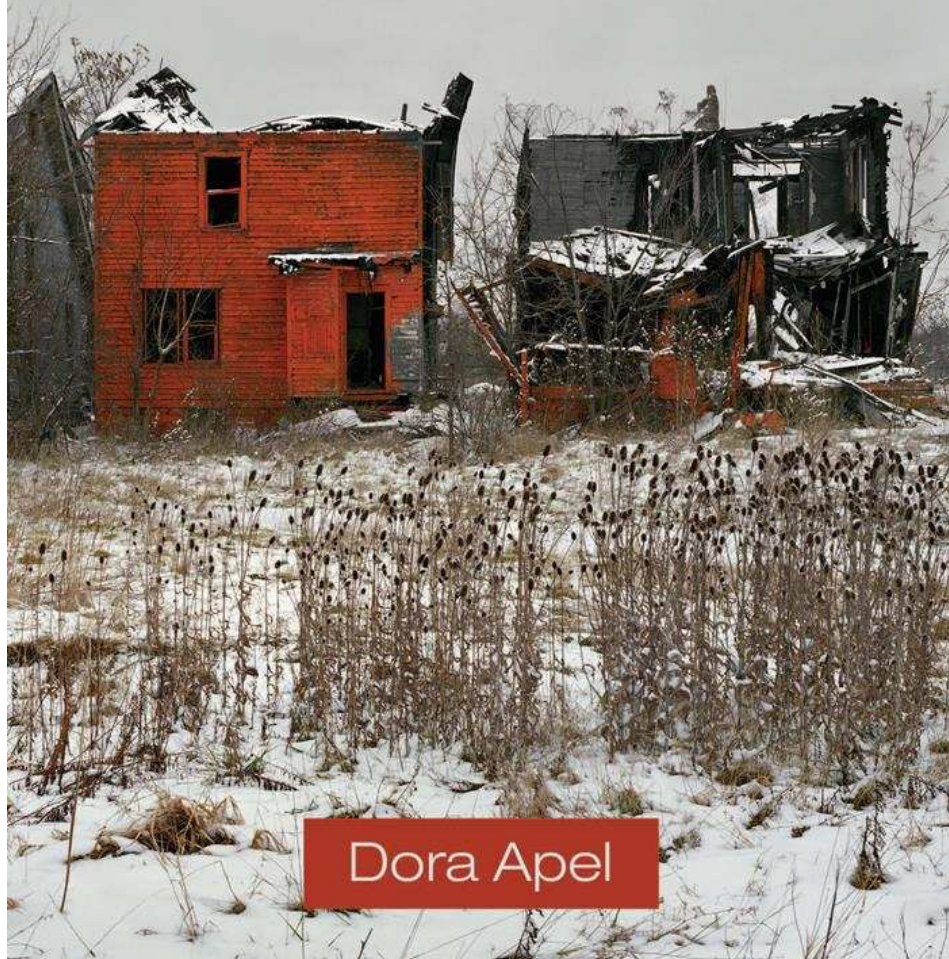
2016



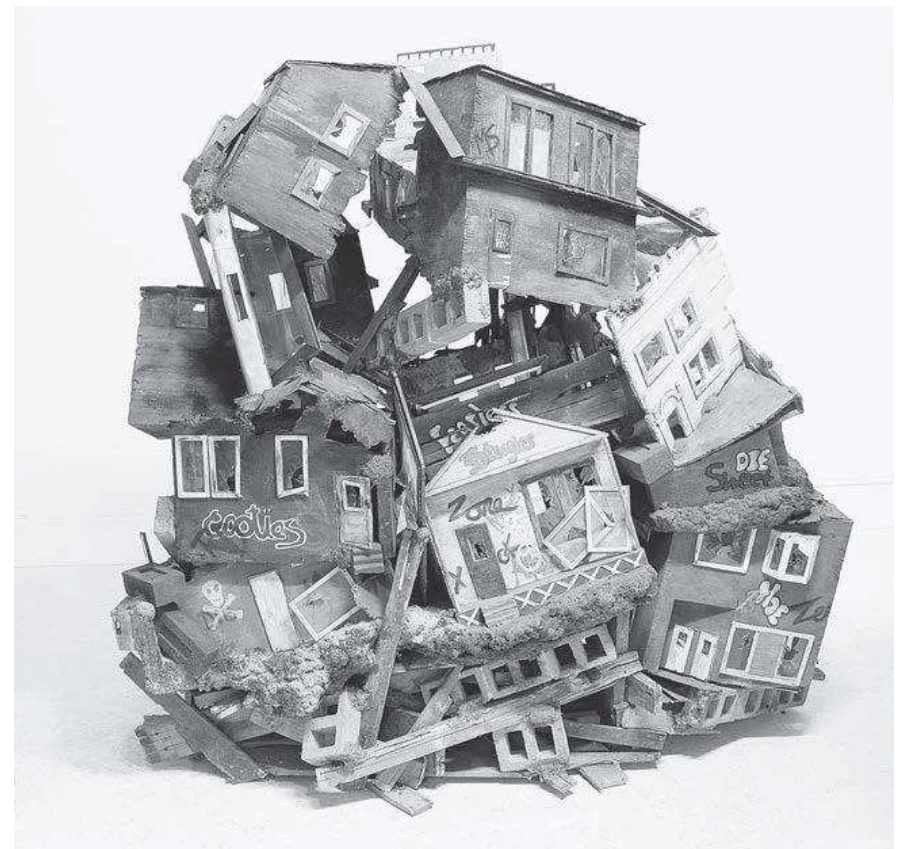
Time magazine, 5 ottobre 2009.

BEAUTIFUL TERRIBLE RUINS

DETROIT AND THE ANXIETY OF DECLINE



Dora Apel



Sandra Osip, Beautiful Homes and Gardens, 2014,

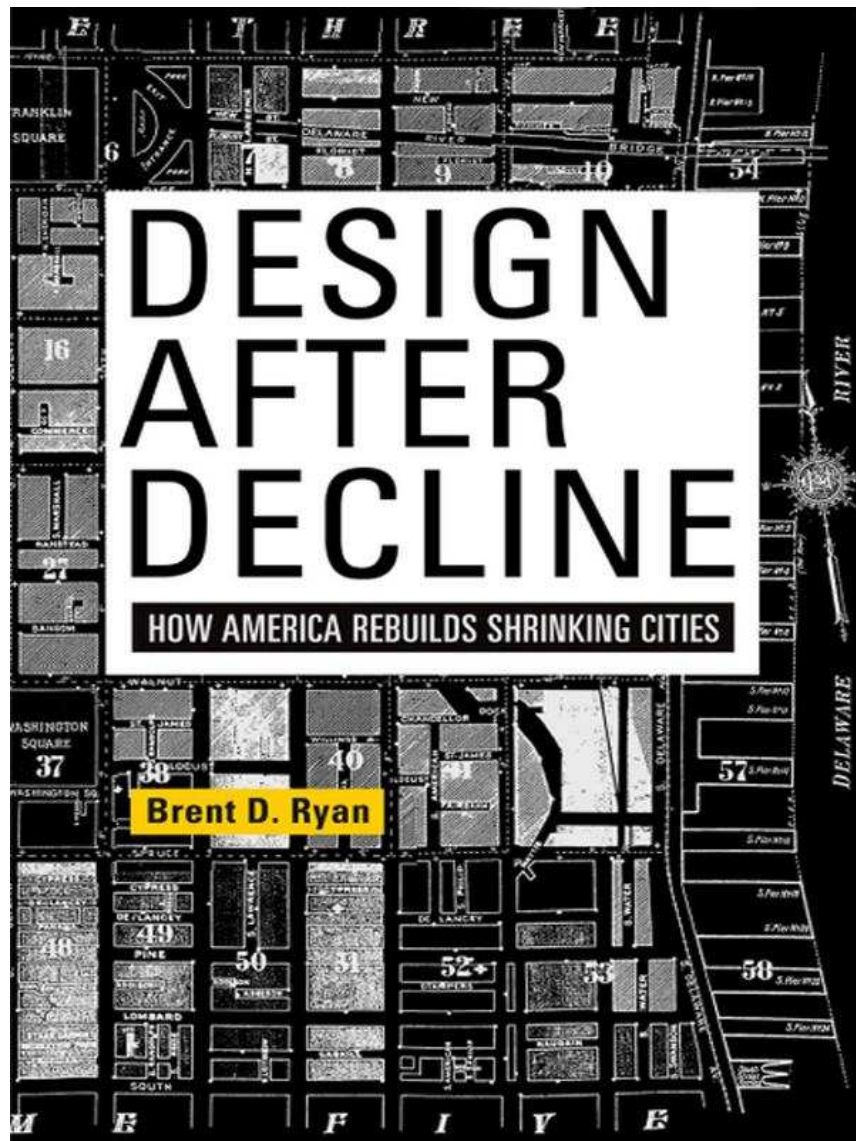
Steal my house Please
Approved Short Sale
Ready Now!!

THE GREAT
RECESSION,
DEPOPULATION AND
URBAN PLANNING
IN THE AMERICAN
SUNBELT

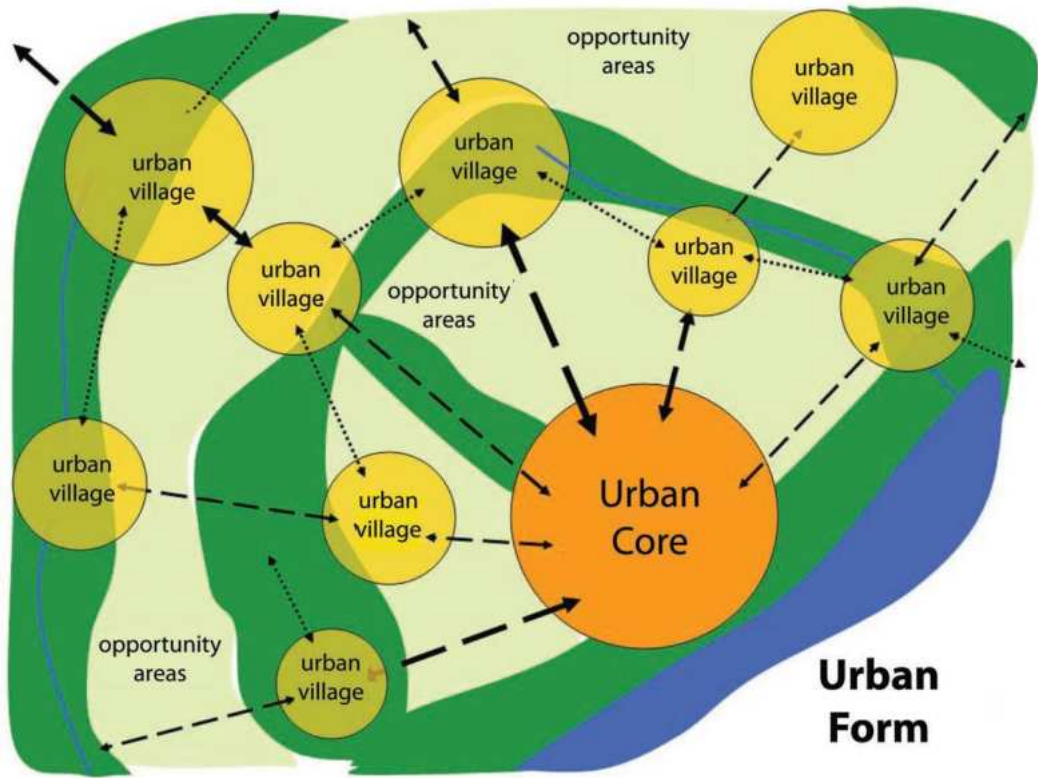
SUNBURNT CITIES

JUSTIN B. HOLLANDER
FOREWORD BY FRANK POPPER

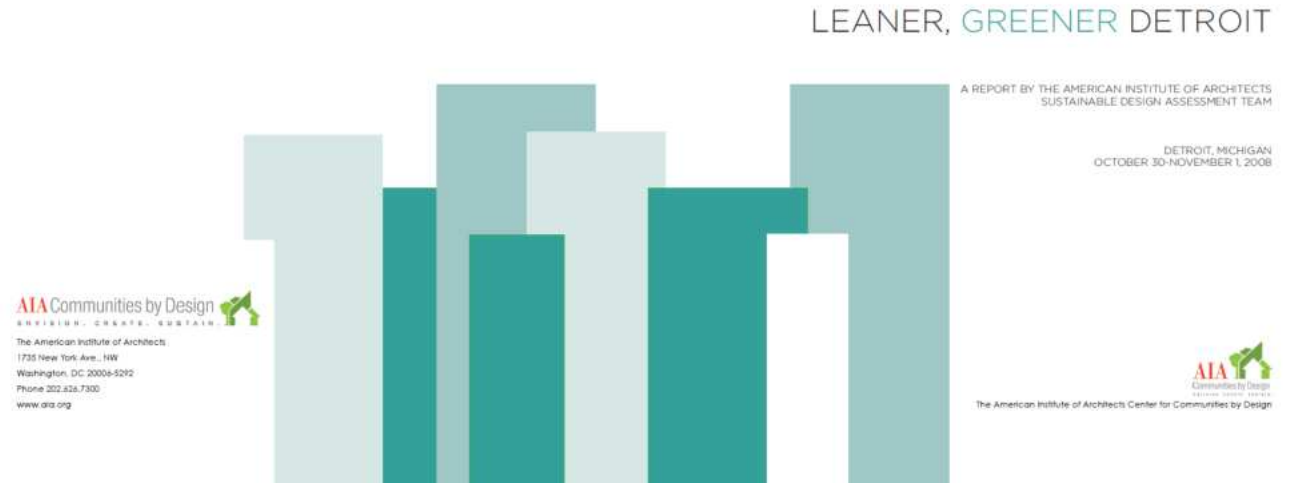




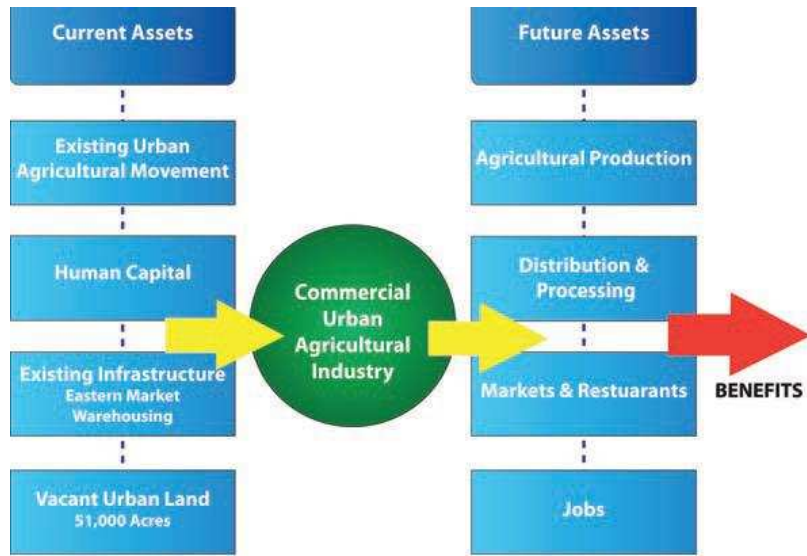
St. Louis was the largest population and housing loser of the nation's largest 1950 cities, and as a result areas like this part of north St. Louis were almost entirely abandoned by 2000 (photo from 2010). These blocks are only a short distance from the former Pruitt-Igoe public housing site. Image by Google Earth.



Rappresentazione schematica della futura forma urbana di Detroit ad “arcipelago urbano”, così come viene intesa dalla visione “Leaner, Greener Detroit



leaner, greener detroit
 A REPORT BY THE AMERICAN INSTITUTE OF ARCHITECTS
 SUSTAINABLE DESIGN ASSESSMENT TEAM
 Detroit, Michigan
 October 30-November 1, 2008



URBAN AGRICULTURE

The future of Detroit's vacant land

Phase One: laying the groundwork

Phase II: Building a commercially-viable urban agriculture system

GREEN ENERGY AND A GREEN ECONOMY

FIG. 11: GREEN STRATEGIES REPRESENTATIVE JOBS

Building Retrofitting

Electricians, Heating/Air Conditioning Installers, Carpenters, Construction Equipment Operators, Roofers, Insulation Workers, Carpenter Helpers, Industrial Truck Drivers, Construction Managers, Building Inspectors

Mass Transit

Civil Engineers, Rail Track Layers, Electricians, Welders, Metal Fabricators, Engine Assemblers, Production Helpers, Bus Drivers, First-Line Transportation Supervisors, Dispatchers

Energy-Efficient Automobiles

Computer Software Engineers, Electrical Engineers, Engineering Technicians, Welders, Transportation Equipment Painters, Metal Fabricators, Computer-Controlled Machine Operators, Engine Assemblers, Production Helpers, Operations Managers

Wind Power

Environmental Engineers, Iron and Steel Workers, Millwrights, Sheet Metal Workers, Machinists, Electrical Equipment Assemblers, Construction Equipment Operators, Industrial Truck Drivers, Industrial Production Managers, First-Line Production Supervisors

Solar Power

Electrical Engineers, Electricians, Industrial Machinery Mechanics, Welders, Metal Fabricators, Electrical Equipment Assemblers, Construction Equipment Operators, Installation Helpers, Laborers, Construction Managers

Cellulosic Biofuels

Chemical Engineers, Chemists, Chemical Equipment Operators, Chemical Technicians, Mixing and Blending Machine Operators, Agricultural Workers, Industrial Truck Drivers, Farm Product Purchasers, Agricultural and Forestry

GREEN ENERGY AND A GREEN ECONOMY

green energy and a green economy

Building Retrofitting

Mass Transit

Wind Power

Solar Power

Cellulosic Biofuels

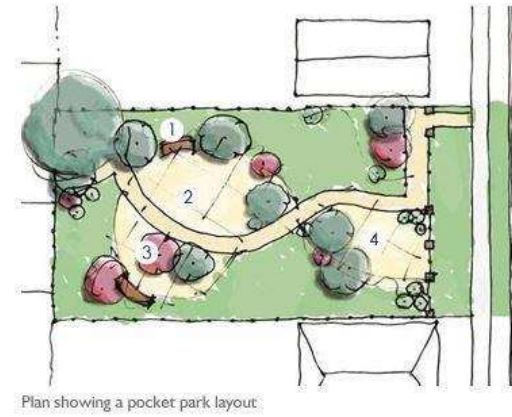
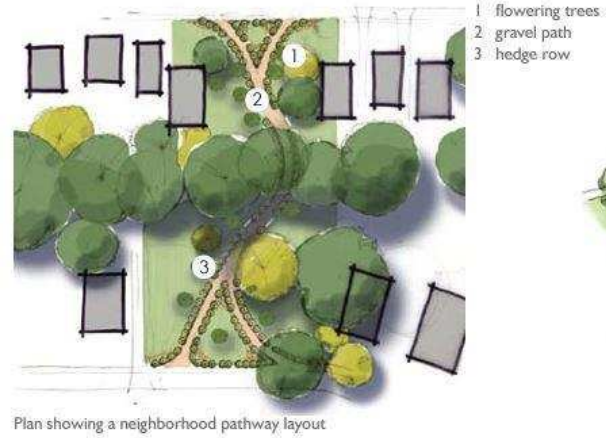
SUSTAINABLE TRANSPORTATION





Willow Community Garden, Cleveland.

Nel 2011 il Kent State University's Cleveland Urban Design Collaborative pubblica: *Ideas to Action Resource Book*



Schema che mostra un lotto adibito a Pocket Park.

Schema che mostra la possibile sistemazione di un lotto a Neighborhood Pathway.



Un Rain Garden installato a Cleveland









