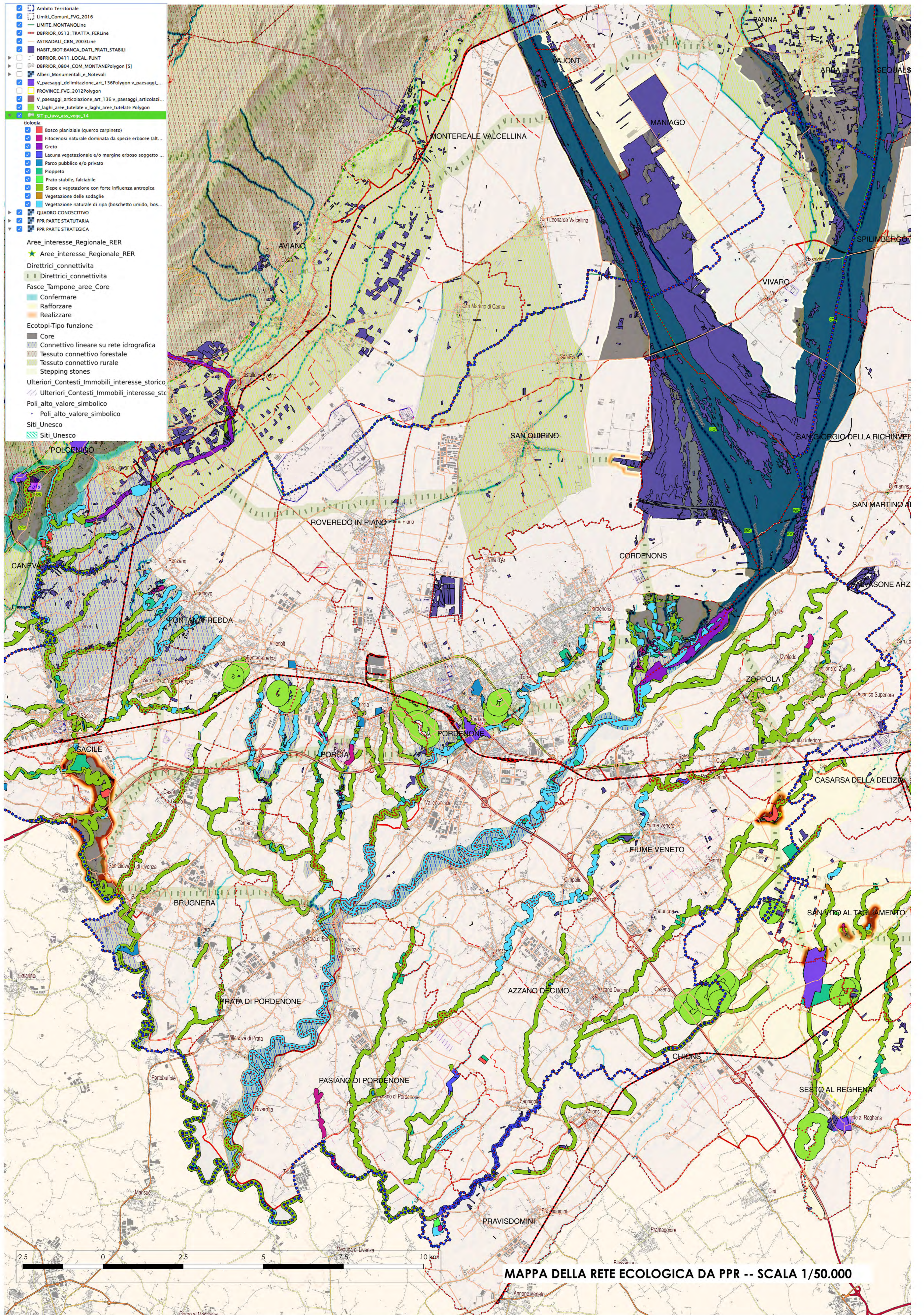


- Ambito Territoriale
  - Limiti Comuni\_FVG\_2016
  - LIMITE\_MONTANOLine
  - DBPRIOR\_0513\_TRATTA\_FERLine
  - ASTRADALI\_CRN\_2003Line
  - HABIT\_BIOTBANCA\_DATI\_PRATI\_STABILI
  - DBPRIOR\_0411\_LOCAL\_PUNT
  - DBPRIOR\_0804\_COM\_MONTANEPolygon [5]
  - Alberi\_Monumentali\_e\_Notevoli
  - V.paesaggi\_delimitezione\_art\_136Polygon v.paesaggi...
  - PROVINCE\_FVG\_2012Polygon
  - V.paesaggi\_articolazione\_art\_136 v.paesaggi\_articolazi...
  - V.laghi\_ree\_tutelate v.laghi\_ree\_tutelate Polygon
  - SIT\_p\_lavv\_ess\_vege\_14
- 
- Biologia**
  - Bosco planiziale (quercio carpinetto)
  - Fitocenosi naturale dominata da specie erbacee (alt...
  - Greto
  - Lacuna vegetazionale e/o margine erboso soggetto ...
  - Parco pubblico e/o privato
  - Pioppeto
  - Prato stabile, falciabile
  - Siepe e vegetazione con forte influenza antropica
  - Vegetazione delle soglie
  - Vegetazione naturale di ripa (boschetto umido, bos...
- 
- QUADRO CONOSCITIVO**
  - PPR PARTE STATUTARIA
  - PPR PARTE STRATEGICA
- 
- Are\_e\_interesse\_Regionale\_RER**
  - Are\_e\_interesse\_Regionale\_RER
- 
- Direttrici\_connettivita**
  - Direttrici\_connettivita
- 
- Fasce\_Tampone\_aree\_Core**
  - Confermare
  - Rafforzare
  - Realizzare
- 
- Ecotipi-Tipo funzione**
  - Core
  - Connettivo lineare su rete idrografica
  - Tessuto connettivo forestale
  - Tessuto connettivo rurale
  - Stepping stones
- 
- Ulteriori\_Contexti\_Immobili\_interesse\_storico**
  - Ulteriori\_Contexti\_Immobili\_interesse\_stc
- 
- Poli\_alto\_valore\_simbolico**
  - Poli\_alto\_valore\_simbolico
- 
- Siti\_Unesco**
  - Siti\_Unesco



**MAPPA DELLA RETE ECOLOGICA DA PPR -- SCALA 1/50.000**